

施設案内図



長井市
白つつじ公園

白鷹町
最上川・ヤナ場

長井クリーンセンター



山形県

長井市

白鷹町

小国町

飯豊町



小国町
赤芝峡



飯豊町
源流の森



施設周辺図



豊かな自然と共に歩む未来を

置賜広域行政事務組合
汚泥再生処理センター



|| 置賜広域行政事務組合 || 汚泥再生処理センター
〒993-0082 山形県長井市舟場 30 番 1 号
TEL/0238-84-6911 FAX/0238-88-5542

事業主体 置賜広域行政事務組合
〒992-0012 山形県米沢市金池三丁目 1 番 55 号
TEL/0238-23-3246 FAX/0238-24-4659

施工監理 株式会社 エイト日本技術開発
〒164-8601 東京都中野区本町 5-33-11
TEL/03-5341-5111 FAX/03-5385-8500

設計・施工 あやめ特定建設工事共同企業体

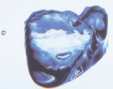
水道機工株式会社
〒156-0054
東京都世田谷区桜丘 5-48-16
TEL/03-3426-2131
FAX/03-3427-3388

株式会社 梅津組
〒993-0081
山形県長井市緑町 9-75
TEL/0238-84-2032
FAX/0238-84-1964

樋口建設株式会社
〒999-0602
山形県西置賜郡飯豊町大字萩生 789
TEL/0238-72-2077
FAX/0238-72-2183

長井クリーンセンター

自然環境との調和を図り、環境保全に万全を期した施設です。



NAGAI CLEAN CENTER

施設配置図



施設の特徴

無色透明で綺麗な処理水

豊かな自然を守るため、処理水質は特に配慮しています。「浄化槽汚泥対応型膜分離高負荷脱窒素処理方式」を採用し、さらに高度処理を行っています。

環境に配慮した設備

自然環境や隣接する緑地と一体となった“水”緑“花”を想像させる空間を創出しています。太陽光パネルを設置し、自然エネルギーを回収・使用します。

資源化の取り組み

処理過程より排出される汚泥は、高効率脱水により助燃剤として有効活用できるようにします。

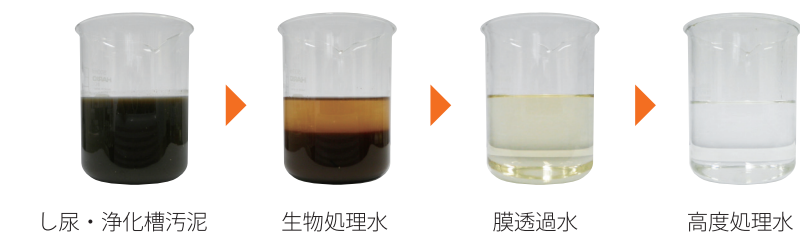
中央集中監視による運転管理

効率的で確実な施設管理を行うために、各機器は自動制御されており、運転データを自動で収集・記録します。

施設概要

- 事業主体 置賜広域行政事務組合
- 施設名称 長井クリーンセンター
- 所在地 山形県長井市舟場 30 番 1 号
- 処理方式 水処理：浄化槽汚泥対応型膜分離高負荷脱窒素処理方式+高度処理（活性炭吸着）
資源化：助燃剤
- 処理対象物 し尿、浄化槽汚泥、農集排汚泥
- 処理能力 65kL/日（し尿：24kL/日、浄化槽汚泥：31kL/日、農集排汚泥：10kL/日）
- 敷地面積 18,387.54m²
- 建築面積 1,020.06m²
- 延床面積 2,331.02m²
- 構造 鉄筋コンクリート造 地下1階・地上2階建 耐火建築物
- 工期 平成24年2月～平成26年8月

工程別処理水



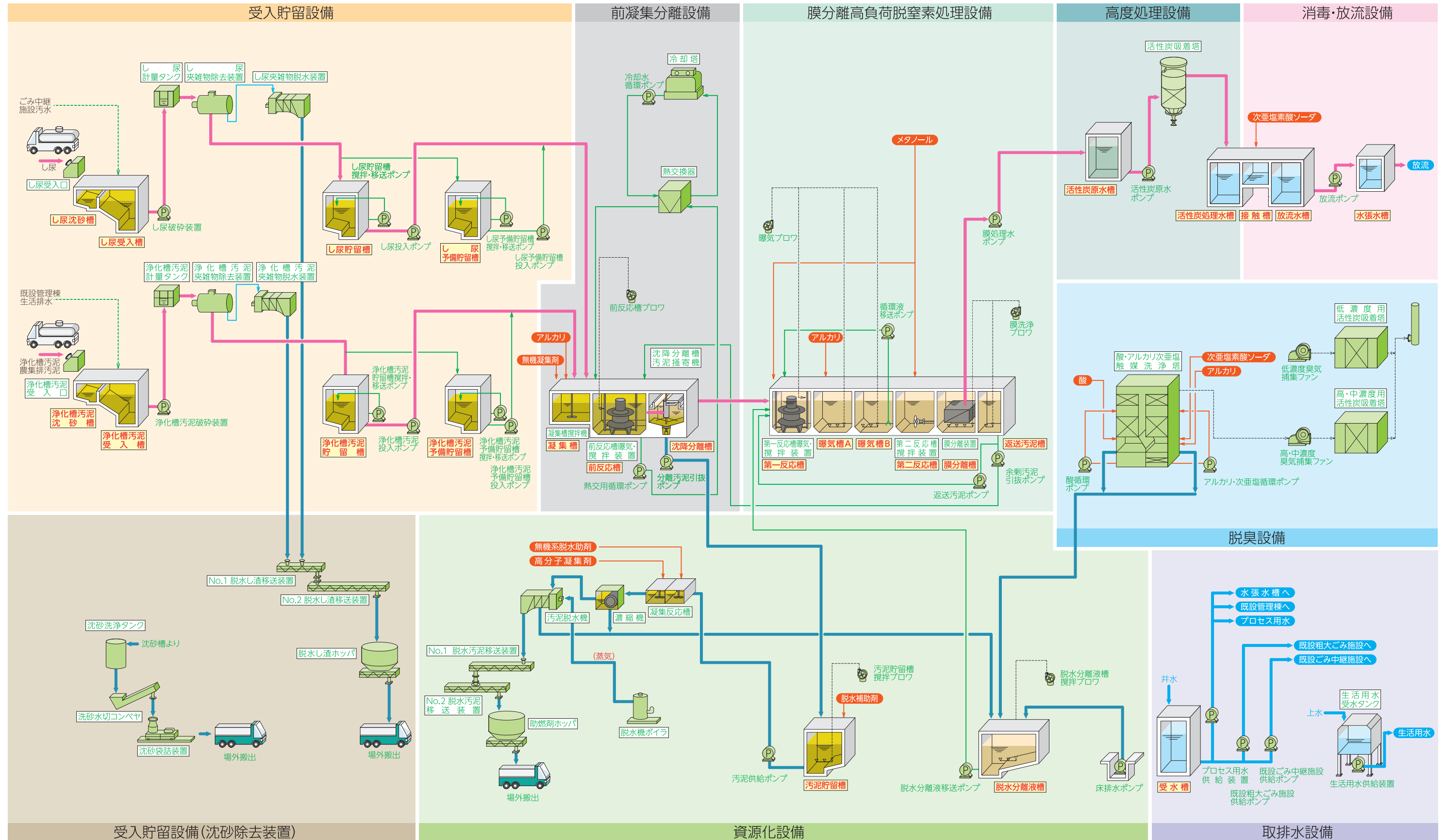
放流水質

pH	5.8～8.6
BOD	10mg/L以下
COD	35mg/L以下
SS	20mg/L以下
T-N	20mg/L以下
T-P	1mg/L以下
色度	30度以下
大腸菌群数	3,000個/cm ³ 以下



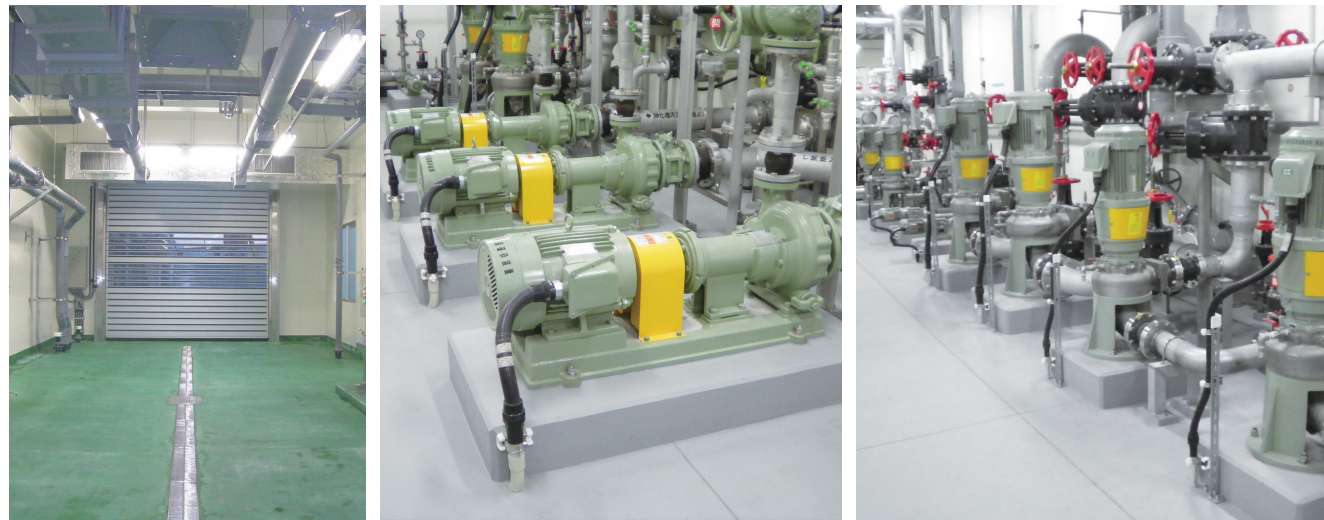
高度な技術と設備で、安全な処理水を自然に還します

処理フロー



主な設備

受入貯留設備

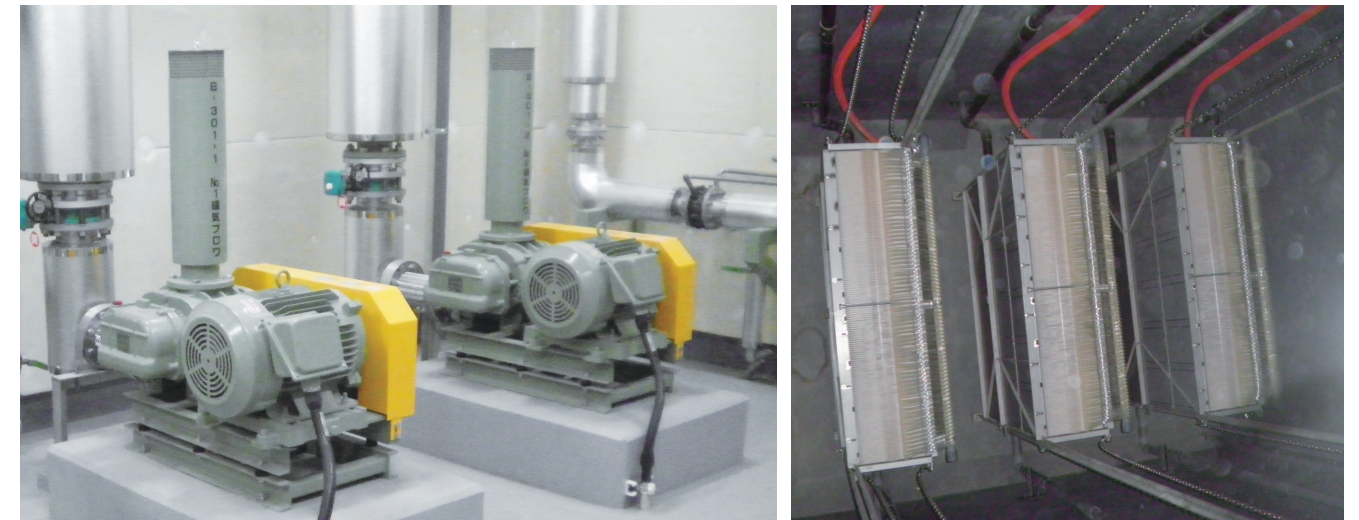


受入室

破碎装置

攪拌・移送ポンプ

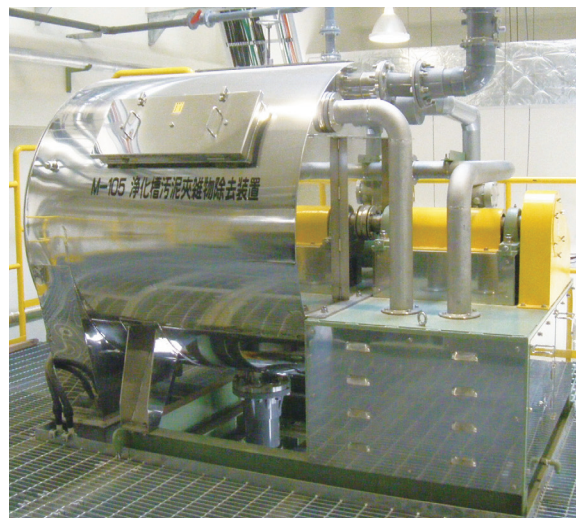
膜分離高負荷脱窒素処理設備



曝気ブロウ

膜分離装置

受入貯留設備



夾雑物除去装置



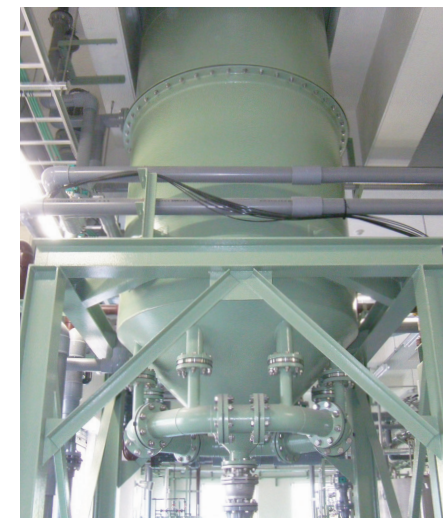
沈砂除去装置

前凝集分離設備



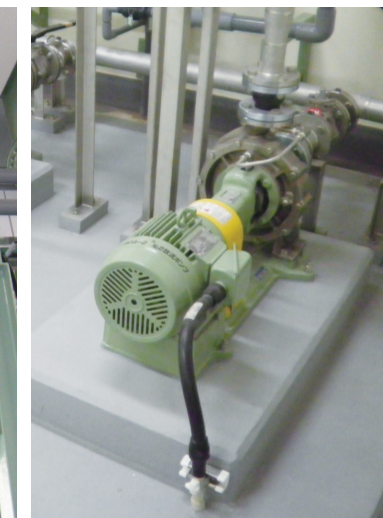
凝集槽攪拌機

高度処理設備



活性炭吸着塔

消毒・放流設備



放流ポンプ

脱臭設備



酸・アルカリ次亜塩触媒洗浄塔

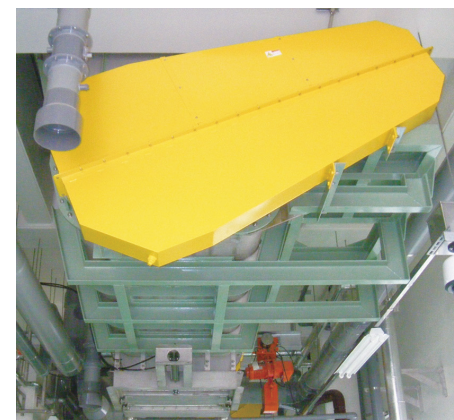
資源化設備



汚泥脱水機



脱水機ボイラ



助燃剤ホッパ

中央監視室



水質試験室

