

図1 回転式破碎機(第2期、第3期、第4期)

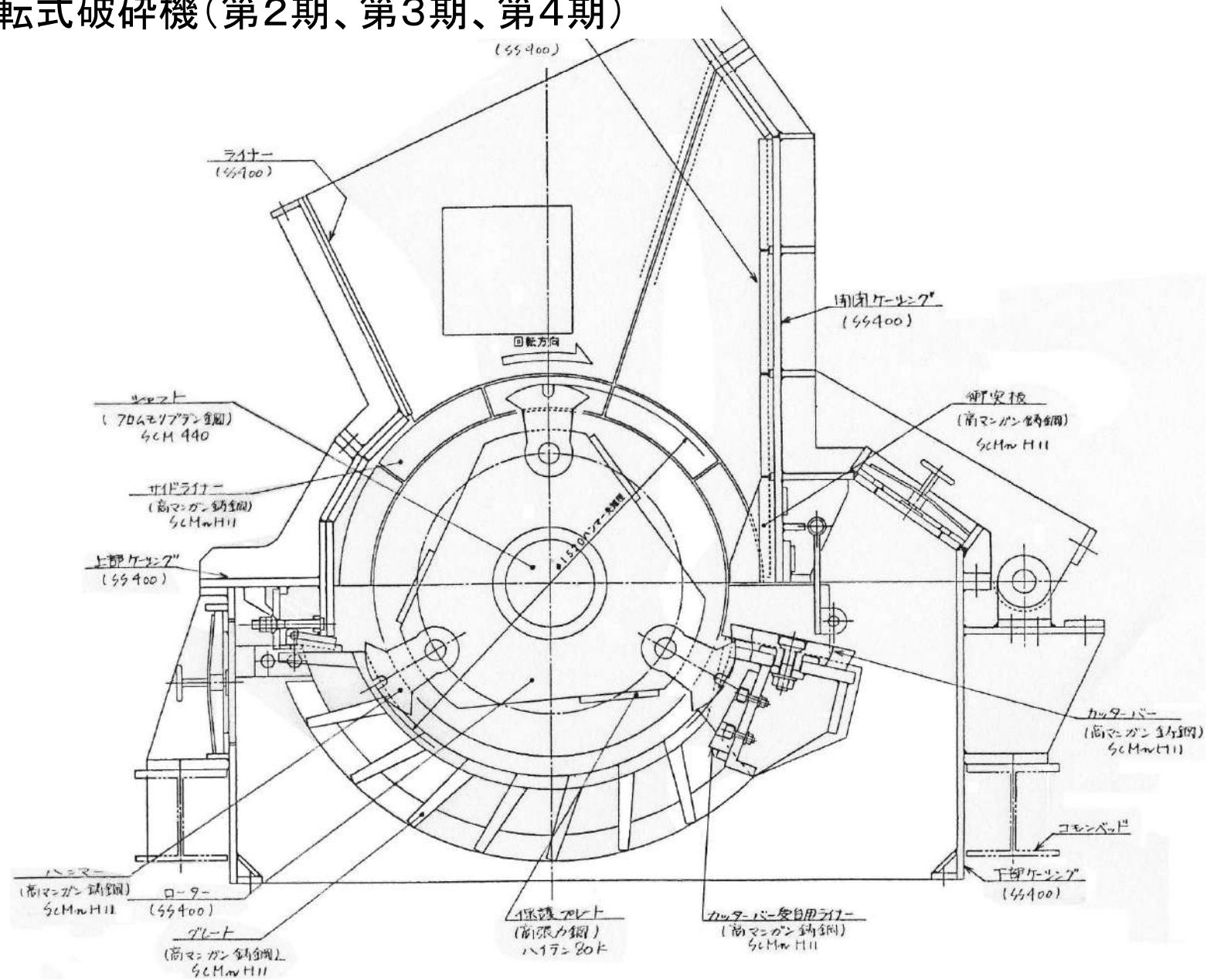


図2 回転式破碎機(第2期、第3期、第4期)

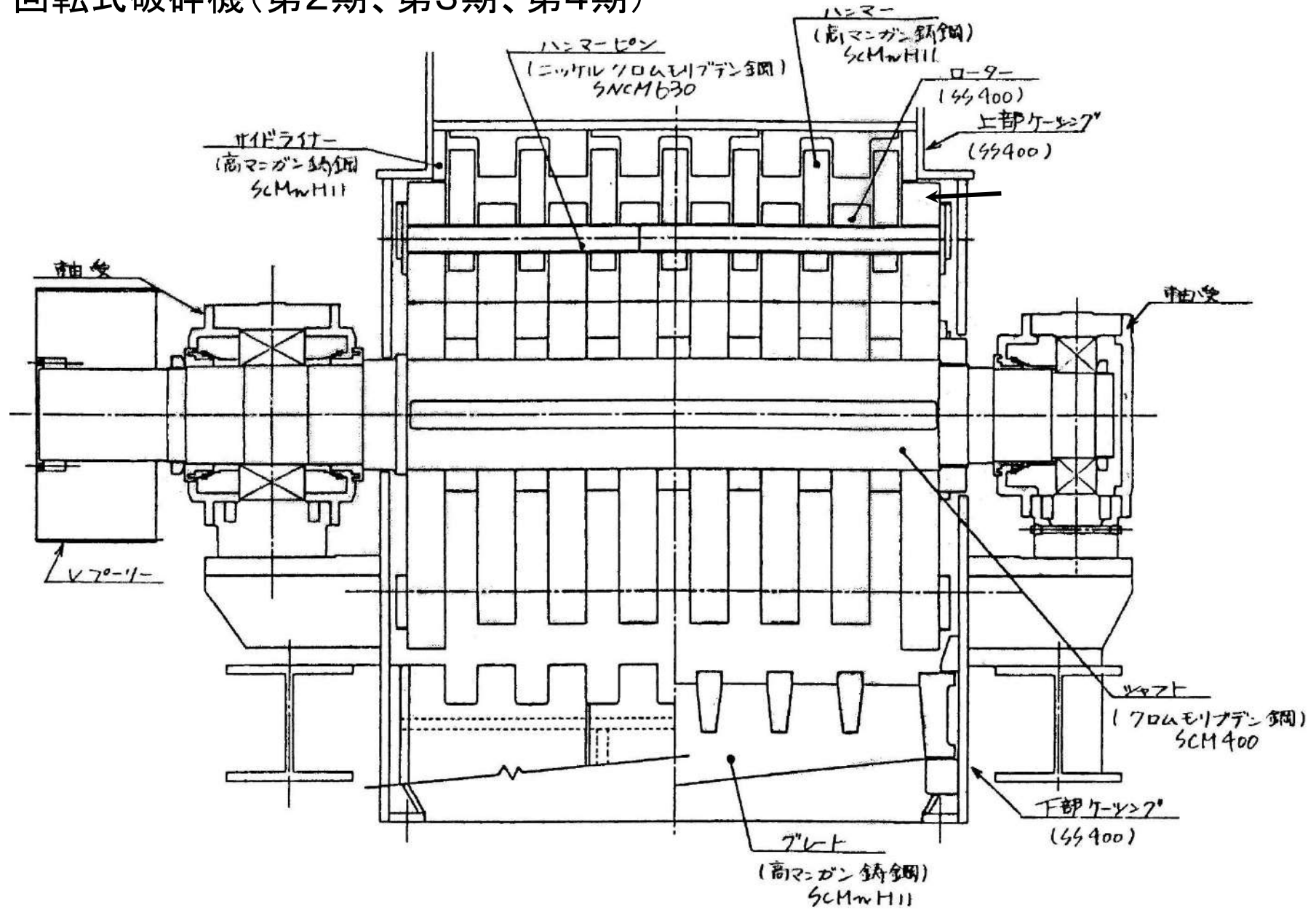


図3 回転式破碎機(第4期)

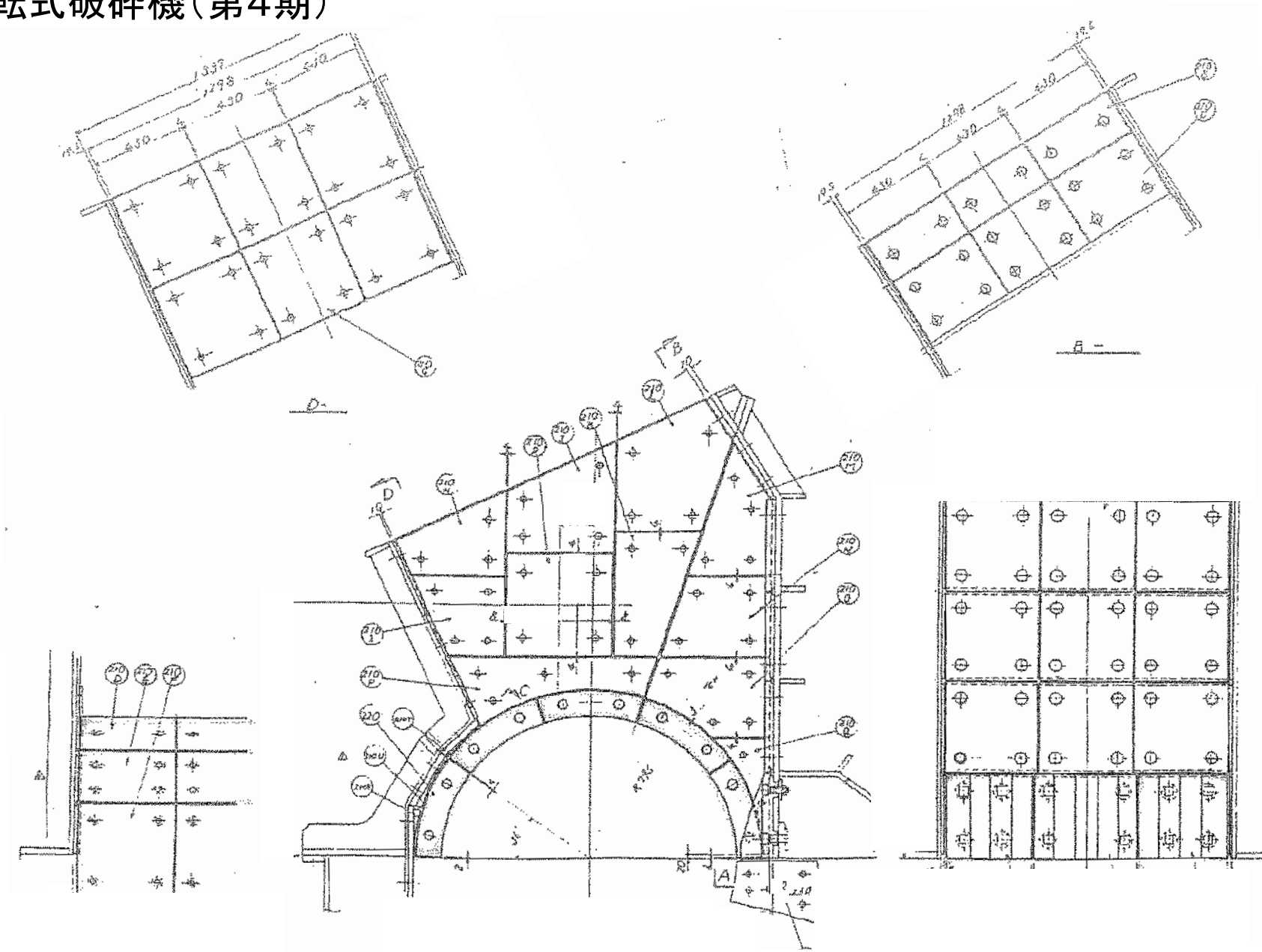


図4 回転式破碎機電動機(第2期、第4期)

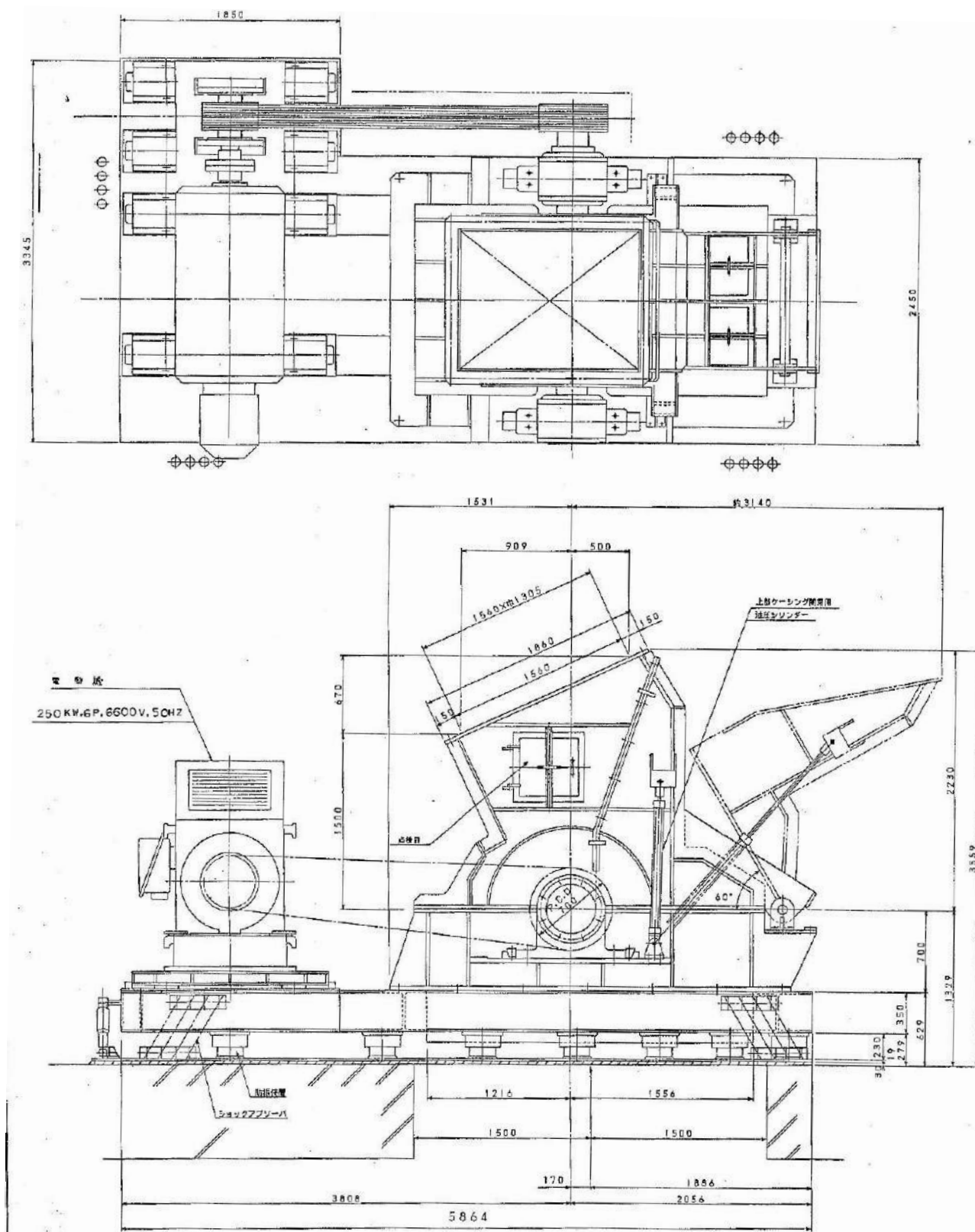


図5 受入コンベヤ(第4期)

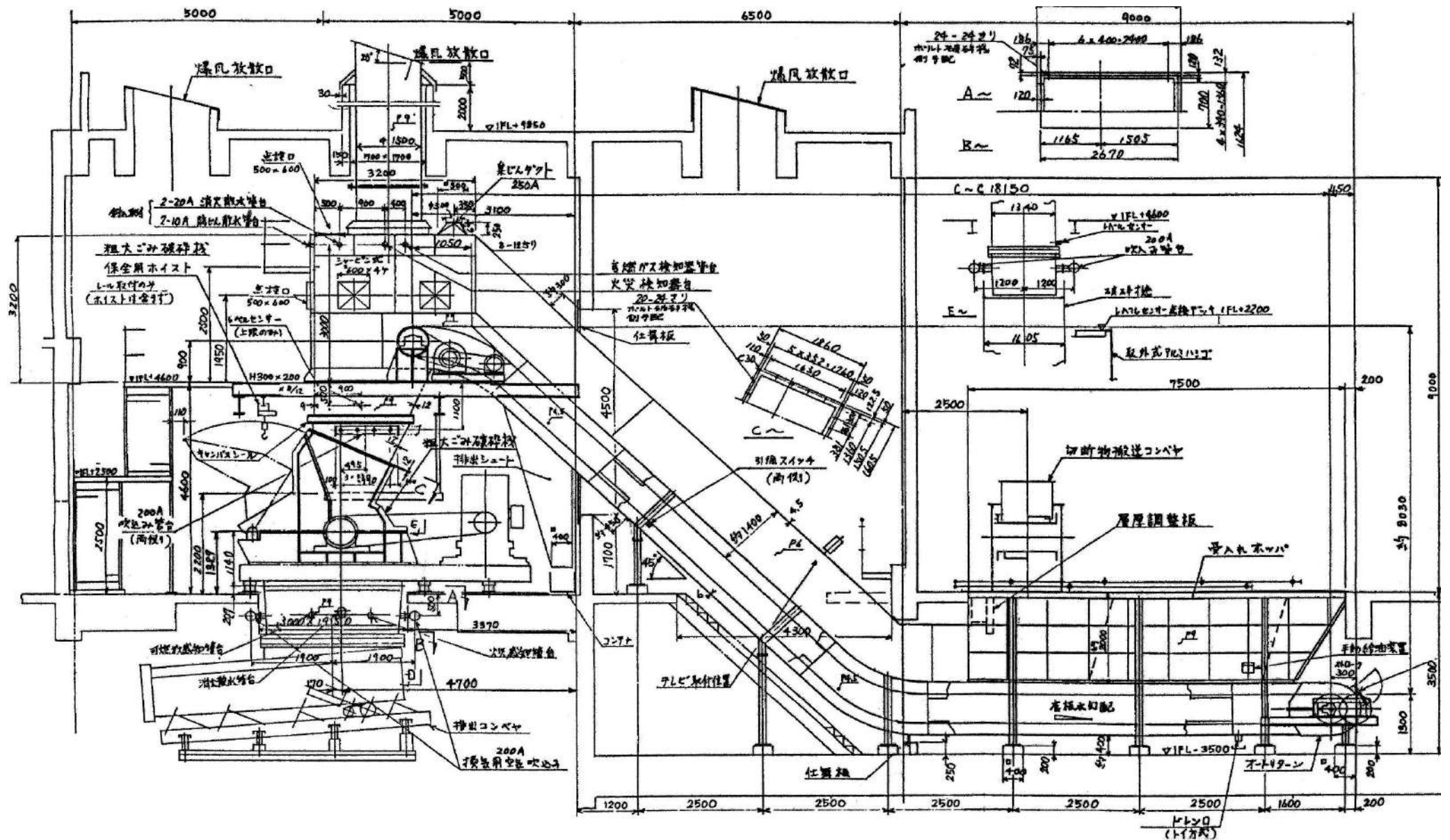
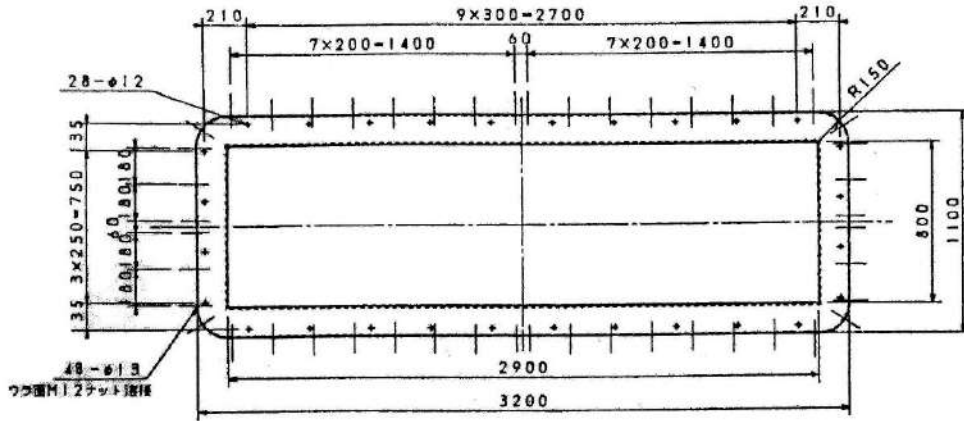


図6 排出コンベヤ(第4期)



仕 様	
名 称	排出コンベヤ
形 式	バランス型 振動コンベヤ
寸 法	800mm幅×6000mm長
振 巾	約16mm
振 動 数	約550cpm
電 動 機	2.2kW, 4P, 400V, 50Hz 2台
運 搬 物	石炭碎ごみ
定 量 取 力	6t/h
運 搬 速 度	約12m/min

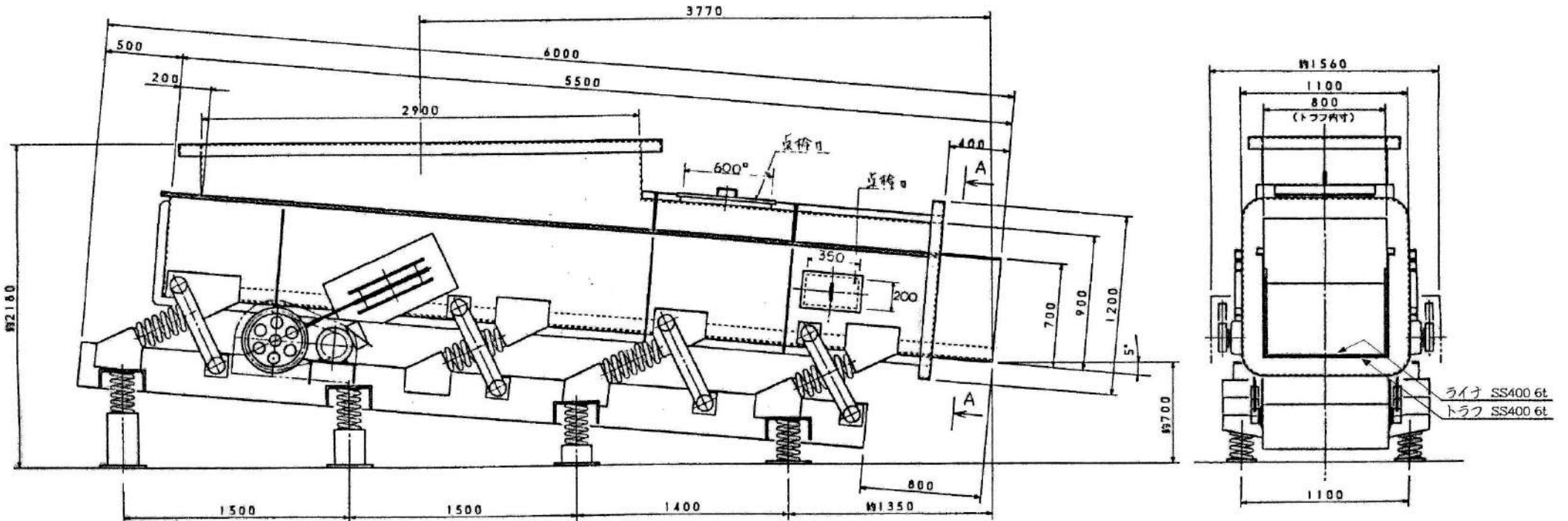






図9 不燃物搬送コンベヤ(第4期)

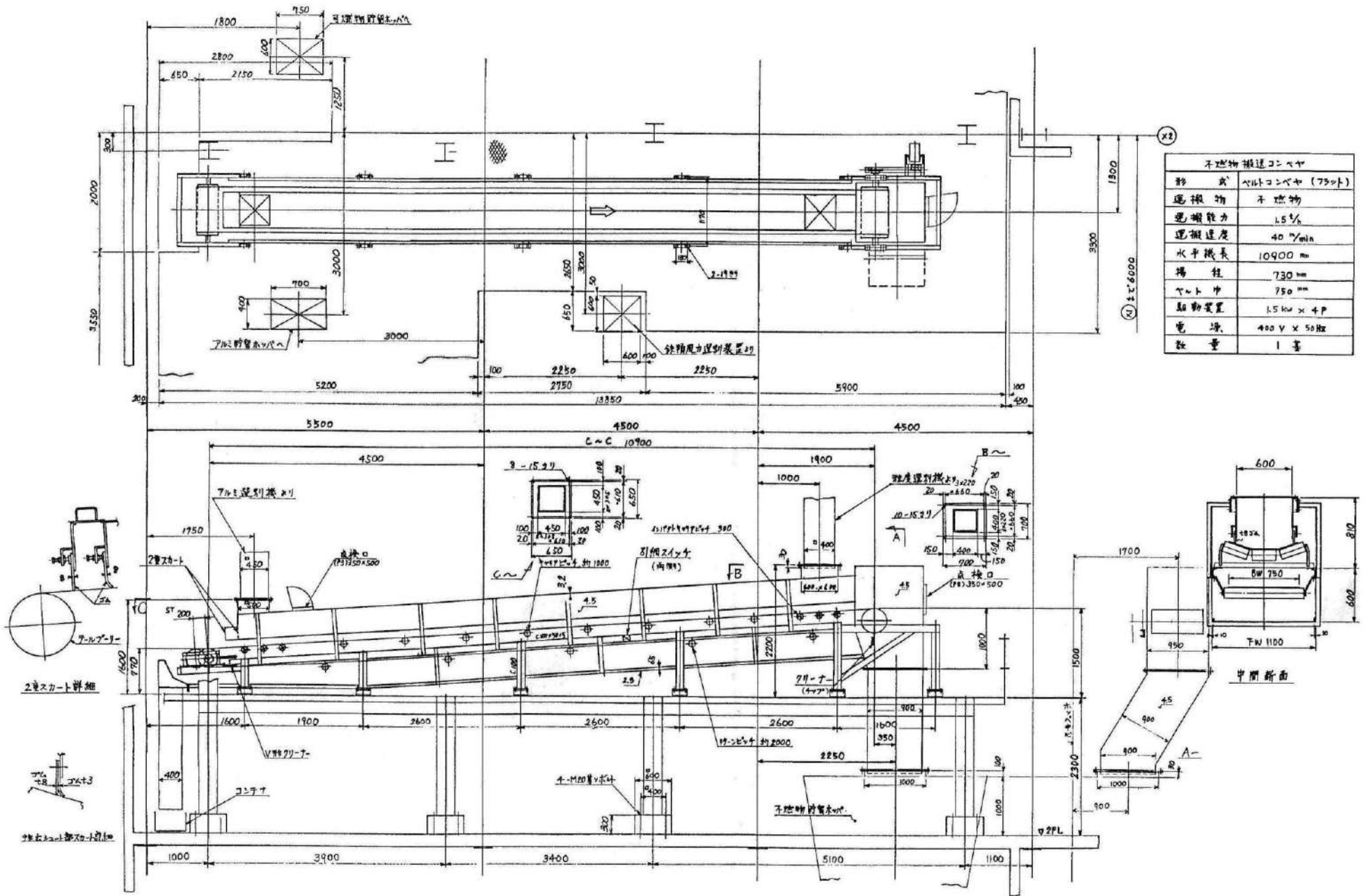


図10 アルミ選別機(第4期)

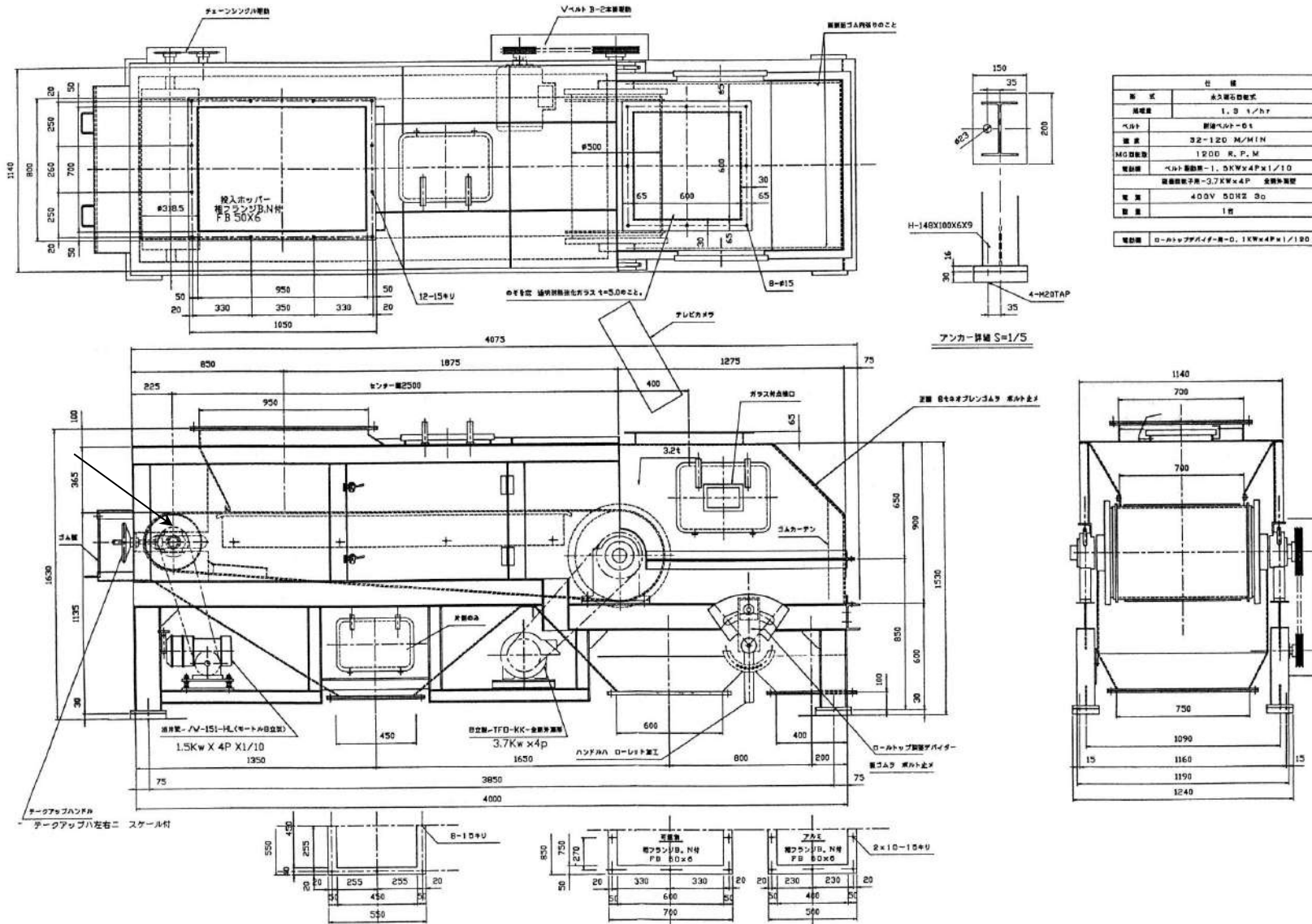




図12 可燃ガス検知器(1階)(第4期)

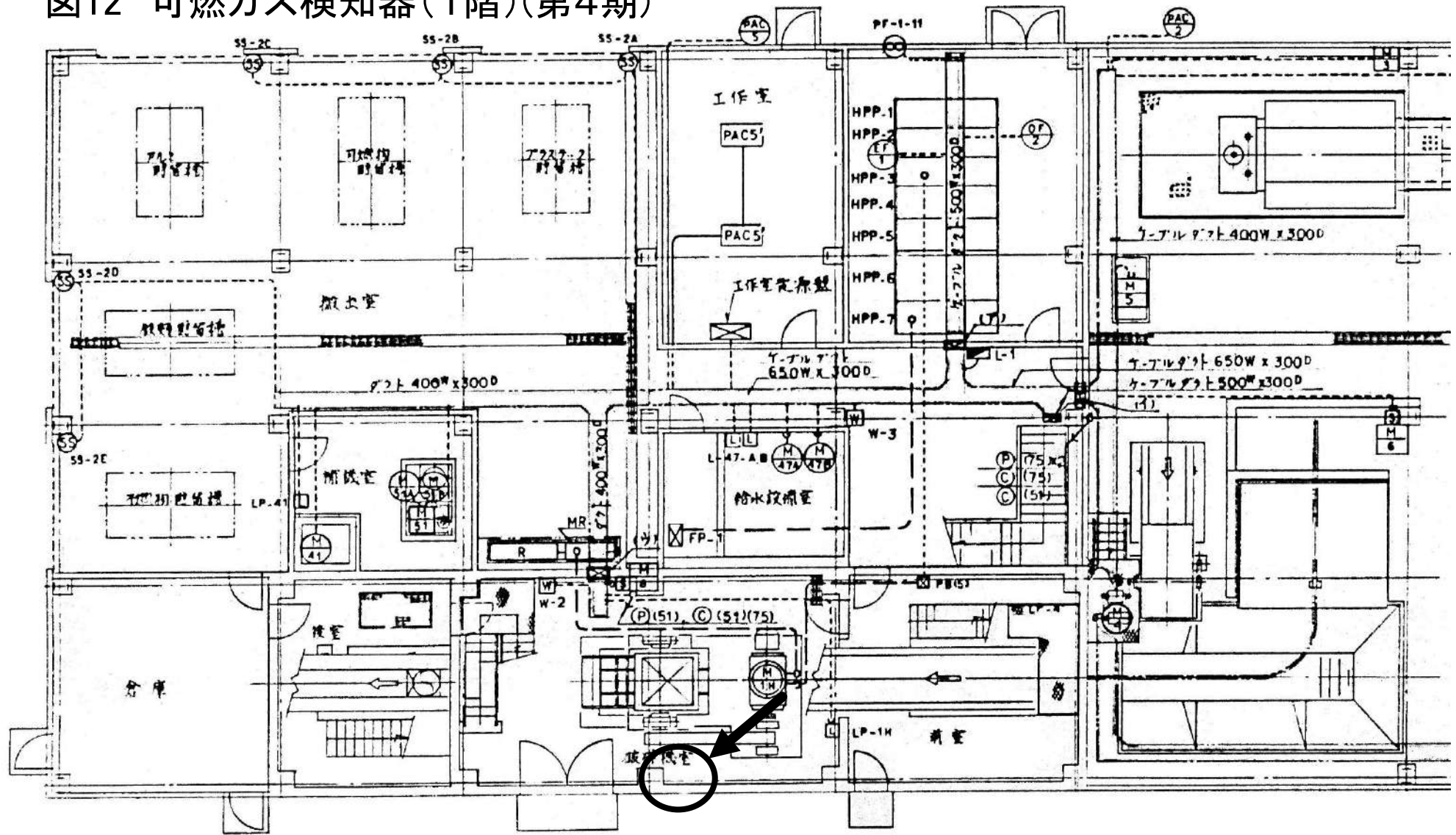


図13 可燃ガス検知器(地下階)(第4期)

